



**Associazione  
Responsabili  
Finanziari  
Comunali**  
ente del terzo settore

**COLLANA ACCRUAL FACILE**



**Una creazione di**

*Vincenzo Vecchio*



**Associazione  
Responsabili  
Finanziari  
Comunali**

ente del terzo settore

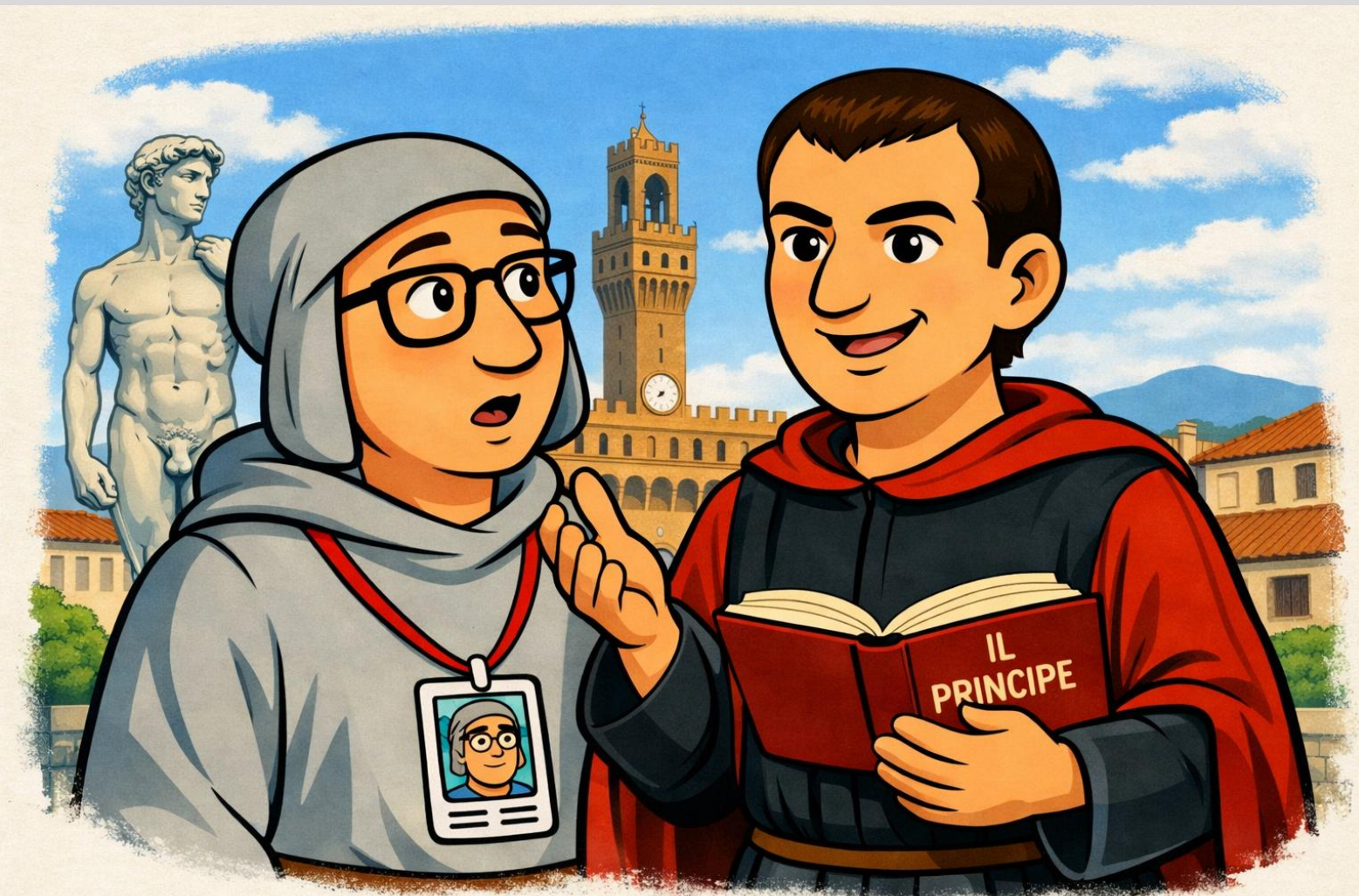
Lo standard fornisce i criteri per la determinazione del valore delle rimanenze da iscriversi tra le attività e per la sua successiva imputazione al conto economico, inclusi svalutazioni e ripristini di valore. Lo standard fornisce anche indicazioni sui metodi di determinazione del costo delle rimanenze.

Nelle amministrazioni pubbliche le rimanenze includono, prevalentemente, beni destinati ad essere impiegati nella produzione di servizi o ad essere ceduti a terzi nella prestazione di servizi.

La rilevazione iniziale dei beni rientranti nelle rimanenze è effettuata al costo di acquisto o al costo di produzione.

Quando i beni rientranti nelle rimanenze sono acquisiti da terzi attraverso un'operazione senza corrispettivo economico, il loro costo è rappresentato dal valore di mercato alla data di acquisizione.





Il costo di produzione comprende tutti i costi di acquisto, i costi di trasformazione e gli altri costi sostenuti per portare i beni nel luogo e nelle condizioni attuali.

I costi di trasformazione includono i costi direttamente correlati alle unità prodotte, come il lavoro diretto. Essi comprendono anche quote risultanti da una ripartizione sistematica dei costi generali di produzione, fissi e variabili, che sono sostenuti per trasformare le materie in prodotti finiti.



L'attribuzione dei costi generali fissi di produzione ai costi di trasformazione si basa sulla normale capacità produttiva. Questa rappresenta la produzione che si prevede di realizzare in media durante un certo numero di esercizi o periodi stagionali in circostanze normali, tenendo conto della perdita di capacità derivante dalla manutenzione pianificata. Il livello effettivo di produzione può essere utilizzato qualora questo approssimi la normale capacità produttiva.



I costi generali fissi di produzione sono quei costi indiretti di produzione che rimangono costanti indipendentemente dal volume della produzione. I costi generali fissi di produzione non attribuiti ai prodotti in rimanenza sono imputati al conto economico nell'esercizio nel quale sono sostenuti.

I costi generali variabili di produzione sono attribuiti a ciascuna unità prodotta sulla base dell'utilizzo effettivo degli impianti di produzione.



**Associazione  
Responsabili  
Finanziari  
Comunali**  
ente del terzo settore

I beni fungibili sono beni che presentano le stesse caratteristiche e sono fra loro sostituibili, al contrario dei beni non fungibili.



Il costo delle rimanenze di beni non fungibili è determinato in base al loro costo specifico. Il costo delle rimanenze di beni fungibili viene determinato adottando il metodo FIFO (First In, First Out), calcolato in continuo o per scaglioni annuali, o il metodo del Costo medio ponderato, calcolato in continuo o su base annuale. La scelta dell'applicazione del metodo FIFO o del Costo medio ponderato va effettuata per categorie omogenee di beni aventi natura e utilizzo simili.



**Associazione  
Responsabili  
Finanziari  
Comunali**  
ente del terzo settore

Il valore contabile dei beni rientranti nelle rimanenze è imputato come costo al conto economico nell'esercizio nel quale i beni sono ceduti o viene reso il relativo servizio. Nel caso in cui sia identificabile un ricavo correlato, il valore contabile dei beni rientranti nelle rimanenze è imputato come costo al conto economico nell'esercizio nel quale viene rilevato il relativo ricavo.

La nota integrativa indica le politiche contabili adottate nella valutazione delle rimanenze, con specifico riferimento al metodo prescelto (FIFO o Costo medio ponderato) per la determinazione del costo delle rimanenze di beni fungibili.



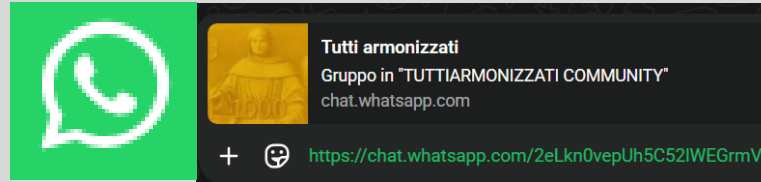


**ACCRUAL SENZA PARTITA DOPPIA?  
NO GRAZIE!!!**

**ENTRA NELLA COMMUNITY**

**«TUTTI ARMONIZZATI»**

**CLICCA SULL'ICONA**



**Visita il nostro canale**

**youtube**

**CLICCA SULL'ICONA**



## ***Partecipazione libera Accrual & Partita Doppia***

**docenti dott.ssa Monia Barbieri  
dott. Vincenzo Vecchio**

**6 MAGGIO 2026 ORE 10-12 clicca qui e partecipa  
previo superamento di test è previsto il rilascio dell'attestato di 3 ore di  
formazione. Scrivi a [arfc@associazionerfc.org](mailto:arfc@associazionerfc.org)**



**Monia Barbieri Responsabile finanziario, Esperta ANCI, formatrice, collaboratrice Associazione Responsabili Finanziari Comunali**

**Vincenzo Vecchio Responsabile finanziario, Esperto ANCI, presidente della Associazione Responsabili Finanziari Comunali.**





**ACCRUAL SENZA PARTITA DOPPIA?  
NO GRAZIE!!!**

## ***INVITACI E VENIAMO A TROVARTI***

***Mettici a disposizione una sala con almeno  
venti partecipanti di altri comuni e veniamo a  
replicare la lezione***

***(nessuna spesa a Vs. carico e per i partecipanti)***

***Scrivici a [arfc@associazionerfc.org](mailto:arfc@associazionerfc.org)***



**Associazione  
Responsabili  
Finanziari  
Comunali**  
ente di terzo settore

**SAVE THE DATE  
VEN 15 MAGGIO  
ORE 10 - 12**

## ***Video lezione a partecipazione libera I DEBITI FUORI BILANCIO***

**docente dott. Augusto Pais Becher**

***la definizione***

***le tipologie***

***le spese di somma urgenza***

***la parziale ratifica di una variazione di bilancio***

***cosa non è debito fuori bilancio (le passività pregresse, le transazioni ...)***

***il finanziamento***

***le procedure***

***le responsabilità***

**ven 15 maggio 2026 ore 10 – 12 CLICCA QUI E PARTECIPA**

**previo superamento di test è previsto il rilascio dell'attestato di 2 ore di formazione. Scrivi a [arfc@associazionerfc.org](mailto:arfc@associazionerfc.org)**

**Augusto Pais Becher: Funzionario Comune di Cortina d'Ampezzo  
Ragioniere commercialista Revisore legale**



**Associazione  
Responsabili  
Finanziari  
Comunalì**

ente del terzo settore



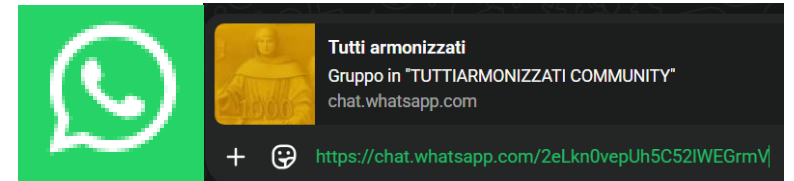
**PROSSIMO BIGNAMINO DI  
ACCRUAL FACILE SU**

**ITAS 11 - Strumenti  
finanziari**

**ENTRA ANCHE TU NELLA  
COMMUNITY**

**«TUTTI ARMONIZZATI»**

**CLICCA SULL'ICONA**

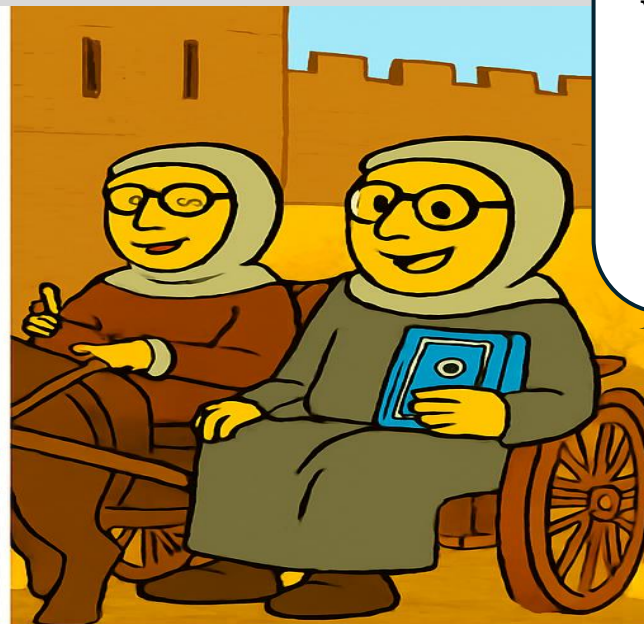
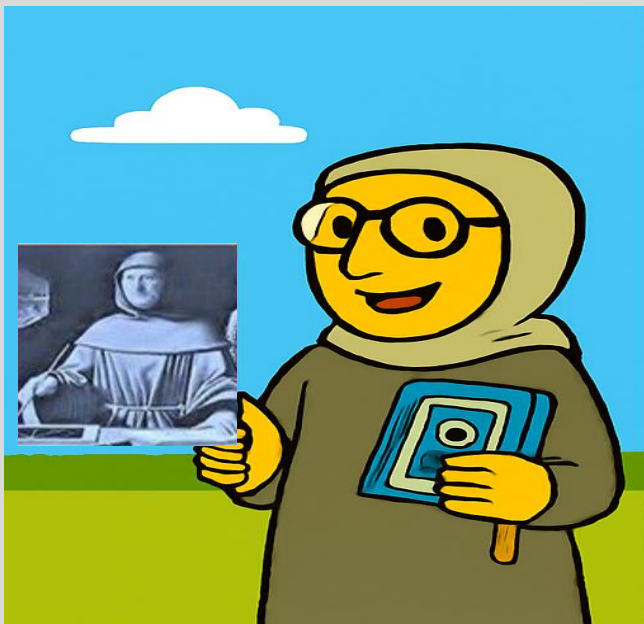




**Associazione  
Responsabili  
Finanziari  
Comunali**

ente del terzo settore

Chi sono? E perché so queste cose? Sono Luca Pacioli, sono il personaggio riportato nel logo dell'Associazione Responsabili Finanziari Comunali



Sono un frate francescano vissuto fra il 1445 e il 1517. Ho scritto di aritmetica e geometria e sono considerato il padre della Partita Doppia



In realtà la Partita Doppia esisteva già: la usavano i mercanti di Venezia. Ma io ne sono stato un formidabile divulgatore

Ehi, prossimamente i miei bignamini: pillole su contabilità e tributi locali. Non perderteli!